



FONDATION D'ENTREPRISE

BANQUE POPULAIRE DU SUD

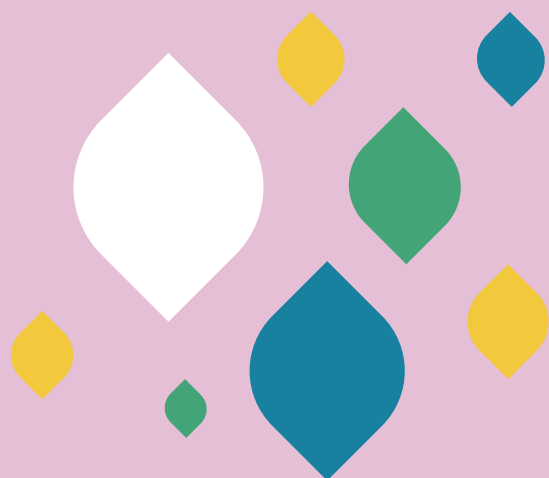
*Vous êtes engagés,
nous nous engageons !*



Le mot de la Présidente

Pluralité et diversité !
Ce pourrait être la signature de la Fondation Banque Populaire du Sud qui, en accompagnant chaque année plus d'une cinquantaine de projets, reflète le dynamisme et la richesse du tissu associatif local. Notre mission est de donner le coup de pouce pour passer de l'idée à l'action. Nos quatre champs d'actions expriment les valeurs et les principes qui font l'identité de la BPS : l'esprit d'entreprendre et d'innovation, la solidarité, l'attachement au territoire et la préoccupation environnementale.

Françoise GUETRON-GOUAZÉ



En quelques mots

En 2013, la Banque Populaire du Sud lançait sa fondation d'entreprise afin de renforcer son engagement sociétal et affirmer l'esprit coopératif qui anime ses sociétaires et ses collaborateurs.

La Fondation intervient en faveur **des associations locales et des jeunes.**

Ses domaines d'intervention sont : l'insertion par l'emploi et la promotion de l'entrepreneuriat, l'innovation sociale et environnementale, le patrimoine culturel local et l'initiative jeunes.

En tant que fondation locale, elle intervient sur les 7 départements de la Banque Populaire du Sud : l'Ariège, les Pyrénées-Orientales, l'Aude, l'Hérault, le Gard, la Lozère et le Sud de l'Ardèche.

Elle organise deux appels à projets par an, au printemps et à l'automne. Les dates sont publiées sur le site Internet de la Fondation.



4 domaines d'intervention

INSERTION PAR L'EMPLOI
ET PROMOTION DE
L'ENTREPRENEURIAT

PATRIMOINE ET CULTURES
LOCALES

INNOVATION SOCIALE ET
ENVIRONNEMENTALE

PRIX INITIATIVE
JEUNES

ASSOCIATIONS

Engagement & Solidarité

La **Fondation BP Sud** accompagne les associations qui œuvrent en faveur de **l'insertion par l'emploi et la promotion de l'entrepreneuriat**. Il s'agit, au travers de cette catégorie, de soutenir des actions qui facilitent l'insertion professionnelle (en particulier de publics en difficulté ou des jeunes) et de promouvoir l'esprit d'entreprise (la valorisation et la dynamisation de la recherche d'emploi, les rencontres avec des entrepreneurs, les actions de sensibilisation dans les quartiers, la formation au monde professionnel et de l'entreprise...).

ASSOCIATIONS

Préservation & Transmission

La Fondation soutient aussi **le patrimoine et les cultures locales** qui contribuent à la richesse de ses territoires : protéger, valoriser, transmettre ces biens communs.

ASSOCIATIONS

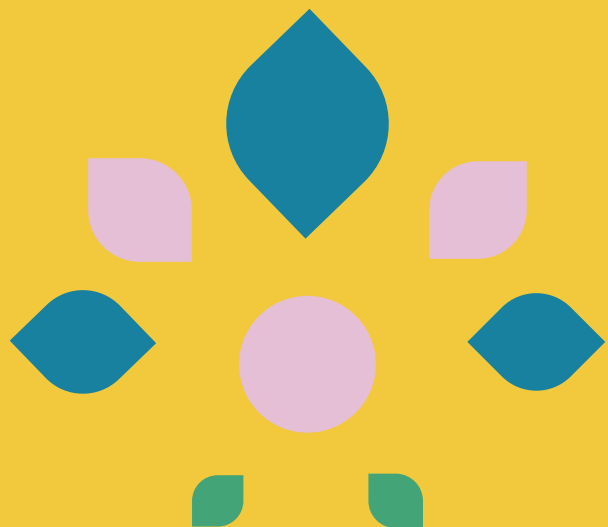
Innovation & Responsabilité

La Fondation s'engage également en faveur de **l'innovation sociale et environnementale** en soutenant des projets d'intérêt général innovants ou peu développés liés à la protection de l'environnement et/ou ayant une portée sociale. Les initiatives dans cette catégorie se multiplient : projets liés aux énergies renouvelables, à l'économie circulaire et au recyclage, création de plateformes de partage de connaissances ou d'apprentissage, dispositifs ingénieux en faveur des personnes en situation de handicap ou facilitant l'accès aux services (santé, éducation...).

18/30 ANS

Talents & Avenir

Enfin, la Fondation s'adresse aux 18/30 ans en accompagnant avec le **prix initiative jeunes** les vocations artistiques, culturelles, sportives, scientifiques... et les initiatives ayant une portée sociale, sociétale ou écologique.



« Accompagner l'audace. »

Parmi les lauréats

Éco-citoyennetés (Limoux)

Sensibilisation, sous forme d'ateliers à destination des jeunes, au « faire soi-même » dans le but de réduire sa consommation (réaliser des meubles en carton, des cosmétiques, transformer ses jeans, réparer...).

Mathieu Bourgarel

Étudiant en Master (Ingénierie en Ecologie et Gestion de la Biodiversité). Réalisation de « Horizon 2100 », un moyen-métrage sur le changement climatique en Méditerranée française.

Lardenois et Cie (Privas)

ACTION SPÉCIALE COVID
MARS / AVRIL 2020

L'histoire du soir : conter, par téléphone, des histoires aux enfants pendant le confinement et ainsi épauler les parents au moment du coucher.

HORIZON 2100

Recycle et vous (Montpellier)

Atelier de recyclage et réparation de vélos dans le cadre d'un chantier d'insertion. L'association propose un grand nombre de pièces détachées d'occasion permettant l'entretien des cycles.

APIJE, médiateur de l'emploi (Montpellier)

La fibre solidaire :
Collecter et donner des tenues professionnelles aux bénéficiaires de l'association. Proposer des ateliers pour valoriser l'image de soi.



Joyeux chichois (Sète)

ACTION SPÉCIALE COVID
MARS / AVRIL 2020

Création de masques de protection. Confection de masques en tissu à destination des particuliers réalisés par des dizaines de créateurs et bénévoles.



HarmoNîmes en Scènes (Nîmes)

Création de l'orchestre à l'école à destination des enfants issus de quartiers prioritaires de Nîmes.



Léa Grohens

Étudiante ingénieure agronome à SupAgro Montpellier. Rencontre d'agriculteurs innovants et responsables pour témoigner des alternatives agricoles durables (AgrinOvent).



Les Jardins de l'Amitié (Prades)

Distribution de paniers bio aux personnes bénéficiant des minima sociaux.



ANA Conservatoire des Espaces Naturels Ariège (Alzen)

Restauration d'une grange typique des Pyrénées d'Ariège.



Miam Collectif (Perpignan)

ACTION SPÉCIALE COVID
MARS / AVRIL 2020

Distribution de repas gratuits à destination des personnes les plus précaires et à celles mises en difficulté par la crise.



Quoi de 9 (Florac)

Avicenne (Accueil Véhiculé Itinérant en Cévennes) : mise en place de deux circuits sur le territoire avec des permanences pour faciliter l'accès aux droits, aux services et aux soins.



© Roger Buss

Les Amis du « Deux Frères » (Narbonne)

« Voiles sur la lagune » : organisation d'une rencontre de voiliers traditionnels sur l'étang de Bages-Sigean (Aude) pour mettre en valeur le patrimoine maritime.



« Agir sur notre territoire »

Le conseil d'administration

La Fondation d'Entreprise Banque Populaire du Sud est administrée par un Conseil d'Administration. Il se réunit 2 fois par an et valide les projets proposés par les comités d'experts.



Françoise Guetron-Gouazé
Présidente de la Fondation
Vice-Présidente du Conseil d'Administration
Banque Populaire du Sud



Pierre Chauvois
Administrateur de la Fondation
Directeur Général
Banque Populaire du Sud



André Joffre
Administrateur de la Fondation
Président du Conseil d'Administration
Banque Populaire du Sud



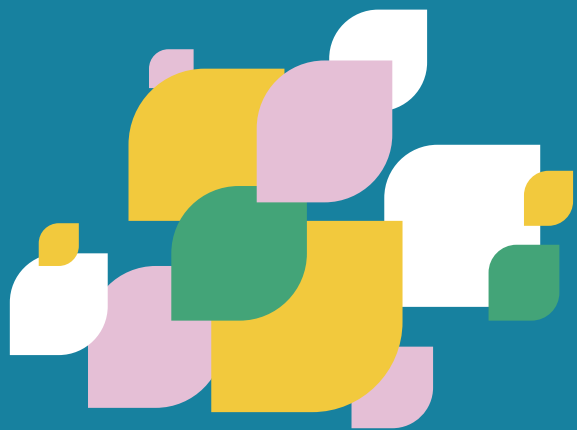
Sylvie Brouillet
Administratrice de la Fondation
Journaliste
Agence JAM - Montpellier



Guy Barbotteau
Administrateur de la Fondation
Secrétaire Général
Mutualité Française Grand Sud



Sandrine Lavis
Administratrice de la Fondation
Chargée d'affaires entreprises
Banque Populaire du Sud



« Promouvoir l'action associative. »

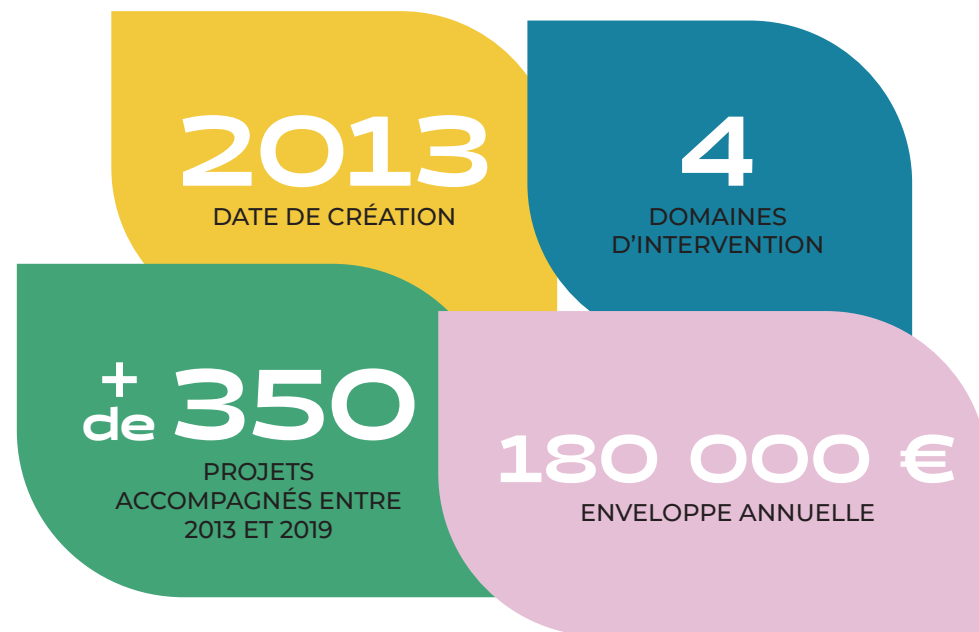
Les comités d'experts

Pour chaque domaine d'intervention de la Fondation, un comité d'experts est désigné : ces comités sont composés d'un Président - administrateur de la Banque - et de personnalités externes choisies pour leurs compétences.

Les comités d'experts se réunissent chaque semestre pour examiner et sélectionner les candidatures relevant de leur champ de compétence. Le comité « Prix Initiative Jeunes » se réunit une fois par an.

« Donner un coup de pouce »

La Fondation en chiffres



Comment proposer son projet à la Fondation ?

- 1. Connectez-vous au site de la Fondation BPS : www.fondation-bpsud.fr.**
- 2. Créez votre compte.**
- 3. Choisissez la catégorie dans laquelle vous candidatez.**
- 4. Remplissez le dossier en ligne.**

Le dépôt des dossiers se fait durant la période d'appel à projets indiquée sur le site de la Fondation.

CONTACT

fondation-bpsud.fr → rubrique « contactez-nous ».
fondation@groupebps.fr

